

※項目により未回答者がいるため、総数と一致しない場合があります

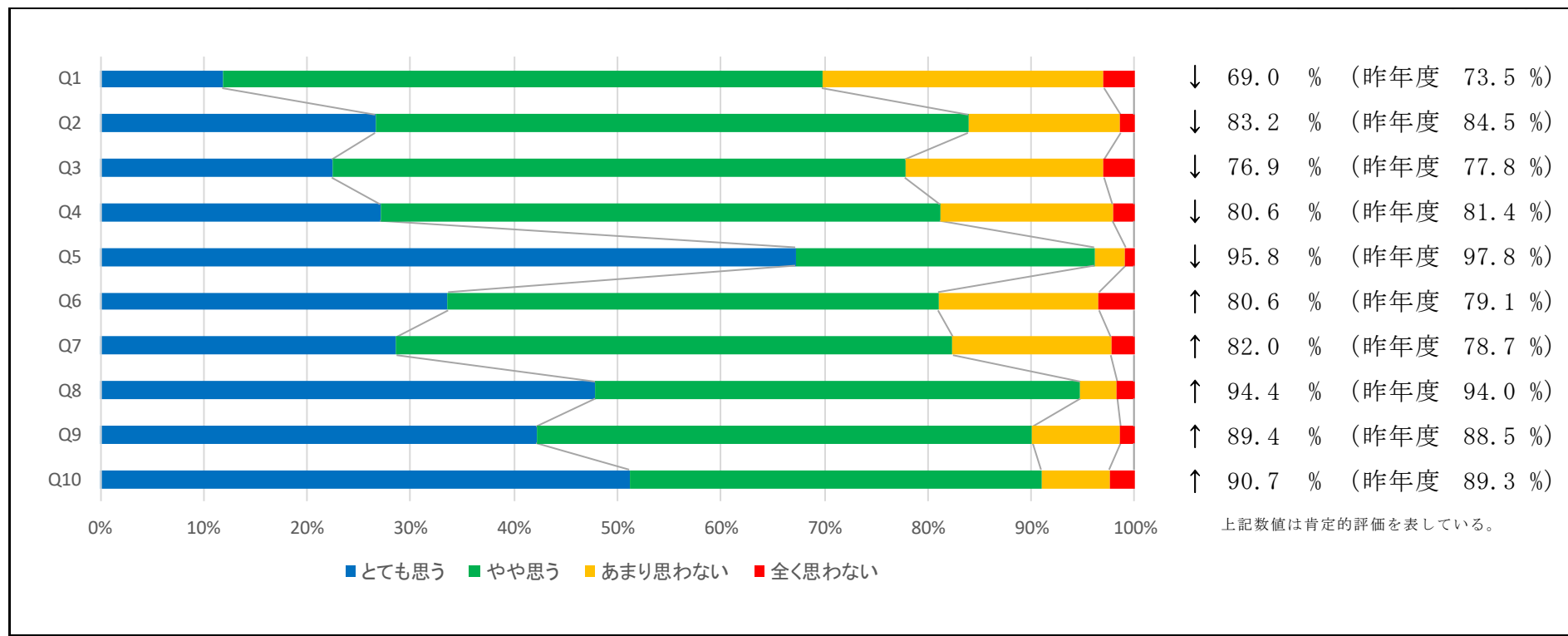
1. 保護者・学校関係委員

実施期間：平成 29 年 12 月 8 日～12 月 14 日

回答数：1 学年保護者 189 名
 2 学年保護者 179 名
 3 学年保護者 148 名
 学校関係委員 6 名
 未回答者 50 名 合計 552 名

- Q1. 学校の教育目標・教育方針・卒業進級規定を知っている。
- Q2. 学校は、保護者や学校関係者の相談や要望に丁寧に対応している。
- Q3. 学校は、家庭連絡や関係機関への情報提供をきめ細かく行っている。
- Q4. 学校は、生徒の進路目標達成のために適切な指導を行っている。
- Q5. 学校は、服装や時間を守ること等の生活指導をきめ細かく行っている。
- Q6. 学校は、教育活動のための施設・設備等が整っている。
- Q7. 学校は、清掃が行き届き、校舎内外の清潔な環境が保たれている。
- Q8. 自分の子ども(本校の生徒)は、社会のルールやマナーを守り、生活している。
- Q9. 自分の子ども(本校の生徒)は明るく充実した学校生活を送っている。
- Q10. 自分の子ども(本校の生徒)は、この学校に入学して良かった。

回収率 69.0%



※項目により未回答者がいるため、総数と一致しない場合があります

2. 生徒

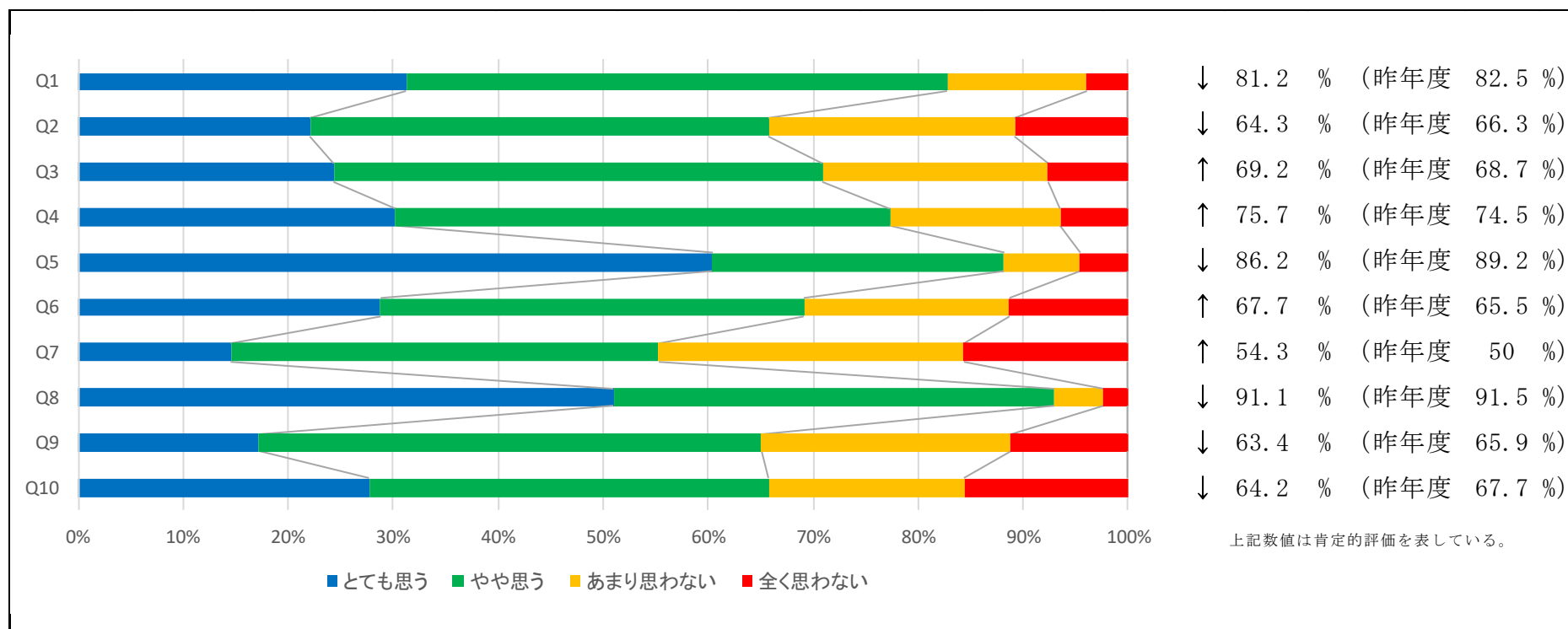
実施期間：平成 29 年 12 月 8 日～12 月 14 日

回答数：1 学年生徒 185 名
 2 学年生徒 167 名
 3 学年生徒 135 名
 未回答者 73 名

合計 560 名

回収率 68.0%

- Q1. 私は、目標に向かって一生懸命に学校生活(学習・部活動等)を送っている。
 Q2. 教員は、あなたの悩みや相談事に、親身になって応じている。
 Q3. 教員は、丁寧な学習指導・授業を行っている。
 Q4. 教員は、丁寧な進路指導を行ってくれている。
 Q5. 本校は、欠席・遅刻・早退をはじめ、頭髪・服装等の生活指導をきちんとしている。
 Q6. 本校は、勉強や部活動をするための施設・設備や指導体制等の環境が整っている。
 Q7. 本校は、清掃活動が行き届き、校舎内外の清潔な環境が保たれている。
 Q8. 私は、社会のルールやマナーを守り、生活している。
 Q9. 本校の生徒は、目標に向かって一生懸命に学習している。
 Q10. 私は、この学校に入学してよかったと思う。



※項目により未回答者がいるため、総数と一致しない場合があります

3. 教職員

実施期間：平成 29 年 12 月 8 日～12 月 14 日

回答数：71 名

回収率：98.6%

- Q1. 本校の教育方針は適切である。
 Q2. 各部や各学年の間の連携が円滑に行われている。
 Q3. 学校行事の精選・授業時間の確保などが適切に行われている。
 Q4. 保護者や学校関係者の相談や要望に対して、丁寧に対応している。
 Q5. 家庭連絡や関係機関への情報提供をきめ細かく行っている。
 Q6. 生徒の実態を踏まえ、授業の指導方法などの工夫、改善を行っている。
 Q7. 学科の特性を生かす教科指導を工夫している。
 Q8. 生徒の進路指導を適切かつ効果的に行っている。
 Q9. 服装・時間を守る等の生活指導をきめ細かく行っている。
 Q10. 教育活動に必要な施設・設備等が整っている。
 Q11. 生徒が気楽に相談できるよう配慮している。
 Q12. 本校の生徒は、社会のルールやマナーを守り、生活している。
 Q13. 本校の生徒は、明るく充実した学校生活を送っている。
 Q14. 本校の生徒は、この学校に入学して良かったと思っている。

