

※項目により未回答者がいるため、総数と一致しない場合があります

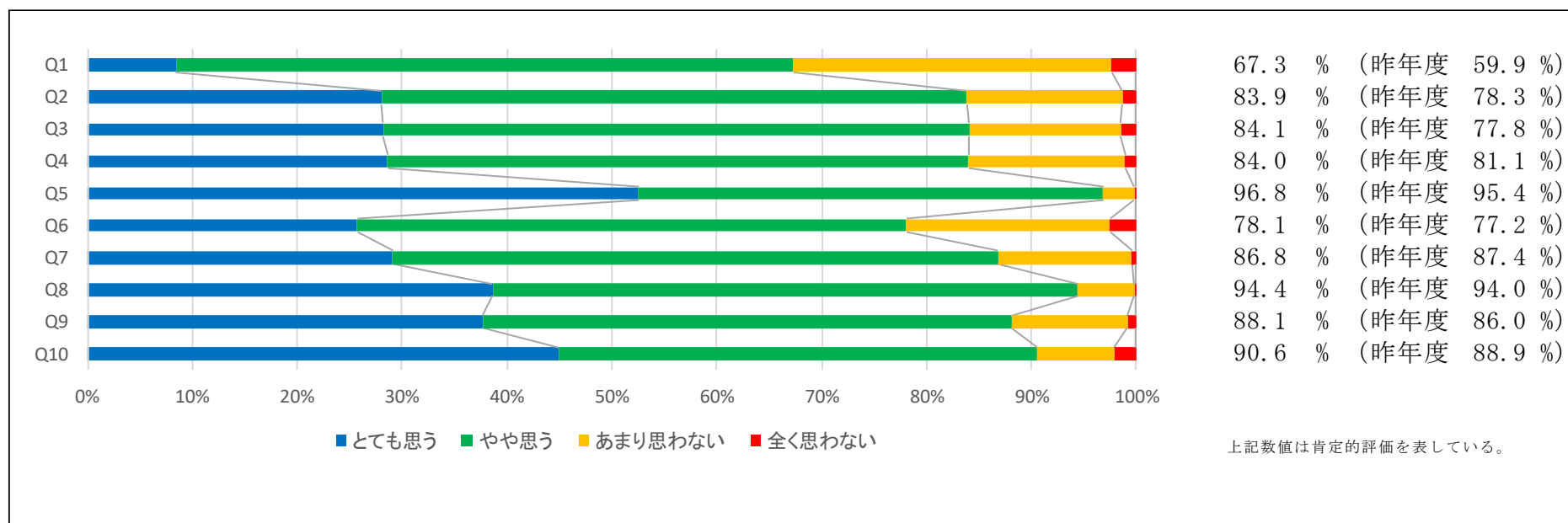
# 1. 保護者・学校関係委員

実施期間：令和7年11月25日～12月2日

回答数：1学年保護者 190名  
2学年保護者 162名  
3学年保護者 108名  
学校関係委員 7名  
未回答 4名

合計 471名  
回収率 47.1%

Q1. 学校の教育目標・教育方針・卒業進級規定を知っている。  
Q2. 学校は、保護者や学校関係者の相談や要望に丁寧に対応している。  
Q3. 学校は、家庭連絡や関係機関への情報提供をきめ細かく行っている。  
Q4. 学校は、生徒の進路目標達成のために適切な指導を行っている。  
Q5. 学校は、服装や時間を守ること等の生活指導をきめ細かく行っている。  
Q6. 学校は、教育活動のための施設・設備等が整っている。  
Q7. 学校は、清掃が行き届き、校舎内外の清潔な環境が保たれている。  
Q8. 自分の子ども(本校の生徒)は、社会のルールやマナーを守り、生活している。  
Q9. 自分の子ども(本校の生徒)は明るく充実した学校生活を送っている。  
Q10. 自分の子ども(本校の生徒)は、この学校に入学して良かった。



※項目により未回答者がいるため、総数と一致しない場合があります

## 2. 生徒

実施期間：令和7年11月25日～12月2日

回答数：1学年生徒 109名

2学年生徒 145名

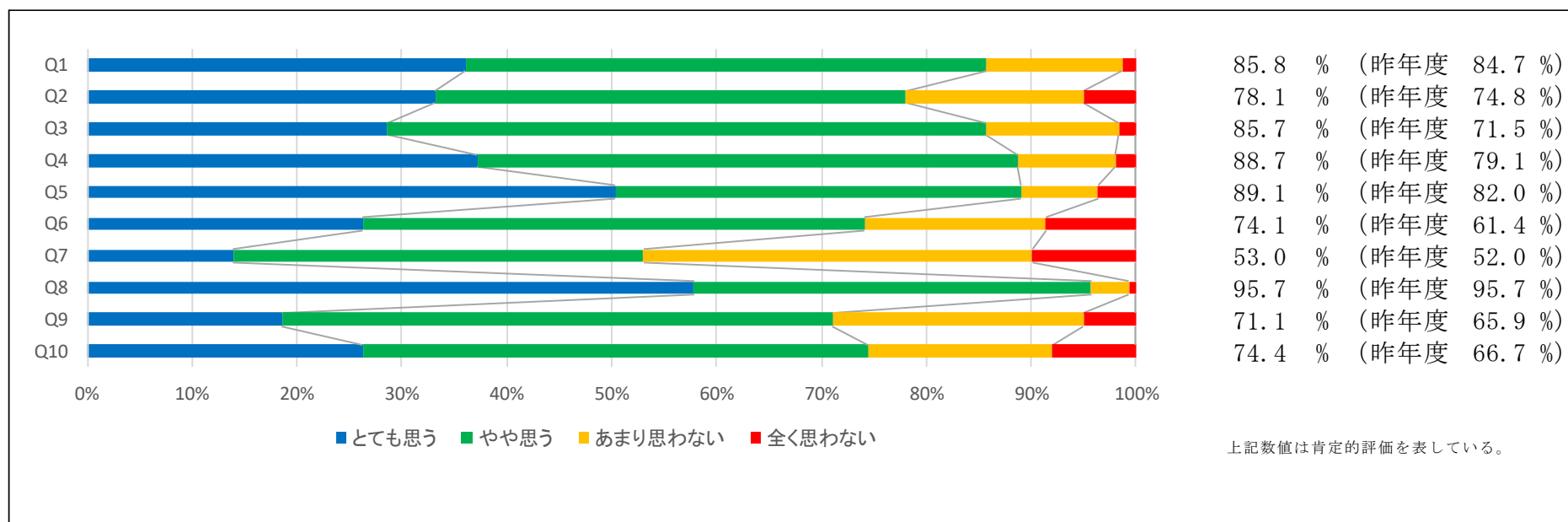
3学年生徒 47名

未回答 1名

合計 302名

回収率 30.7%

Q1. 私は、目標に向かって一生懸命に学校生活(学習・部活動等)を送っている。  
Q2. 教員は、あなたの悩みや相談事に、親身になって応じている。  
Q3. 教員は、丁寧な学習指導・授業を行っている。  
Q4. 教員は、丁寧な進路指導を行ってくれている。  
Q5. 本校は、欠席・遅刻・早退をはじめ、頭髪・服装等の生活指導をきちんとしている。  
Q6. 本校は、勉強や部活動をするための施設・設備や指導体制等の環境が整っている。  
Q7. 本校は、清掃活動が行き届き、校舎内外の清潔な環境が保たれている。  
Q8. 私は、社会のルールやマナーを守り、生活している。  
Q9. 本校の生徒は、目標に向かって一生懸命に学習している。  
Q10. 私は、この学校に入学してよかったと思う。



※項目により未回答者がいるため、総数と一致しない場合があります

### 3. 教職員

実施期間：令和 7 年 11 月 25 日～12 月 2 日

回答数：66 名

回収率：80.5%(82 名)

- Q1. 本校の教育方針は適切である。  
 Q2. 各部や各学年の間の連携が円滑に行われている。  
 Q3. 学校行事の精選・授業時間の確保などが適切に行われている。  
 Q4. 保護者や学校関係者の相談や要望に対して、丁寧に対応している。  
 Q5. 家庭連絡や関係機関への情報提供をきめ細かく行っている。  
 Q6. 生徒の実態を踏まえ、授業の指導方法などの工夫、改善を行っている。  
 Q7. 学科の特性を生かす教科指導を工夫している。  
 Q8. 生徒の進路指導を適切かつ効果的に行っている。  
 Q9. 服装・時間を守る等の生活指導をきめ細かく行っている。  
 Q10. 教育活動に必要な施設・設備等が整っている。  
 Q11. 生徒が気楽に相談できるよう配慮している。  
 Q12. 本校の生徒は、社会のルールやマナーを守り、生活している。  
 Q13. 本校の生徒は、明るく充実した学校生活を送っている。  
 Q14. 本校の生徒は、この学校に入学して良かったと思っている。

